

# Contrat Chaleur Renouvelable Territorial de la Gironde

2022 - 2025

Le Département et ses partenaires vous  
accompagnent dans vos projets d'énergies  
renouvelables

[gironde.fr/energiesrenouvelables](http://gironde.fr/energiesrenouvelables)



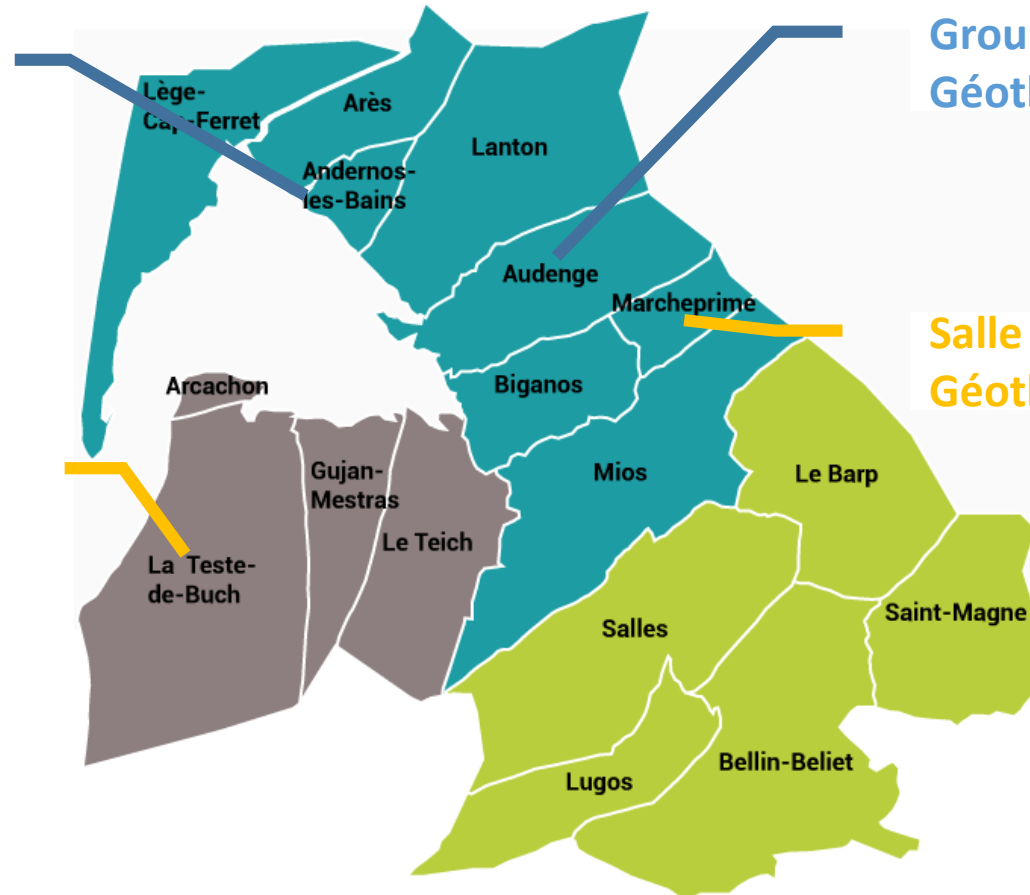
# Dynamique de la chaleur renouvelable sur le territoire



# Dossiers CCRT conventionnés 2019-2023 : études et investissements

Commissariat / hôtel de ville :  
Géothermie – 5 460 €

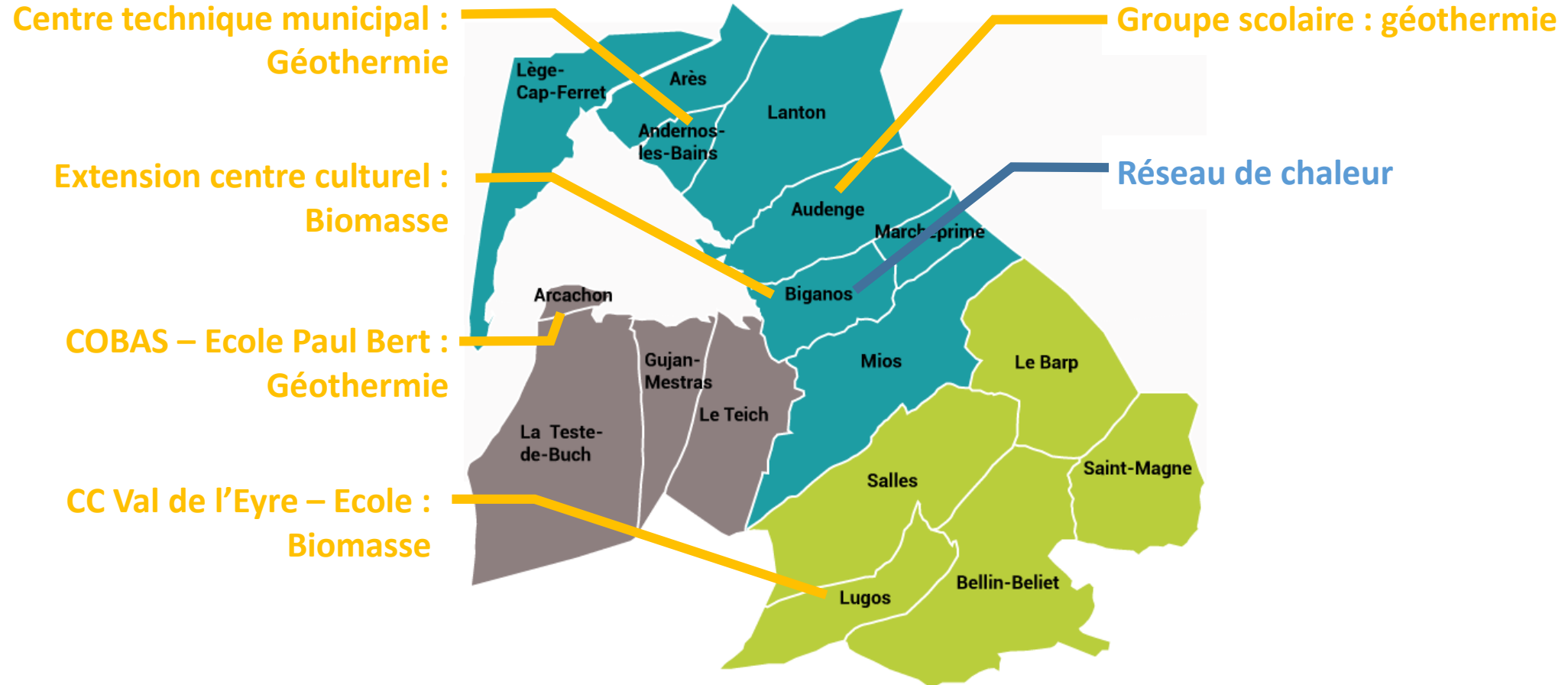
Pôle technique municipal :  
Biomasse – 139 000 € - 270 MWh



Groupe scolaire :  
Géothermie – 31 955 €

Salle La Caravelle  
Géothermie - 106 280 € - 127 MWh

# Dossiers CCRT en cours d'instruction\* : études et investissements



# Contrat Chaleur Renouvelable Territorial de la Gironde (CCRT)

2022 - 2025



# Le Contrat Chaleur Renouvelable Territorial de la Gironde



Constitution d'un groupement de compétences agissant en complémentarité :

## OPÉRATEUR TERRITORIAL



## PARTENAIRES OPÉRATIONNELS



*Animateurs*



*Partenaires techniques*

## PARTENAIRES INSTITUTIONNELS



*Financeurs et appui technique*

## Comité d'acteurs relais

*Pilotage, coordination  
et communication*

*Le Département  
avec le soutien technique des  
partenaires opérationnels*

*Mobilisation  
et diffusion*

*Le Département  
Les partenaires opérationnels  
Avec l'appui du comité d'acteurs*

*Accompagnement technique des  
maîtres d'ouvrage, démonstrateurs et  
observatoire des réalisations*

*Partenaires opérationnels*

*Animation, formation  
et sensibilisation*

*Ensemble des parties  
prenantes*

*Gestion administrative  
et financière*

*Le Département*

## CIBLES : LES MAÎTRES D'OUVRAGES

*Patrimoine du Département de la Gironde, collectivités publiques, bailleurs sociaux autres consommateurs (secteur santé, tourisme, agriculture, industrie, tertiaire ...)*



# Le Contrat Chaleur Renouvelable Territorial de la Gironde



## Intérêt

- ✓ Accès aux **subventions pour des projets de taille modeste**
- ✓ Renforcement de l'**animation**, de l'**accompagnement** et du **suivi des opérations**
- ✓ **Simplification de l'instruction** de demandes d'aides et du versement des fonds, via la **délégation de gestion**

## Intérêt pour le Département :

- Proposer un **outil opérationnel** aux collectivités pour les accompagner dans la transition énergétique
- Fédérer les structures d'animation du territoire pour une meilleure lisibilité « guichet unique »
- Financer ses propres projets d'EnR

## 2<sup>ème</sup> Contrat en vigueur 2022-2025:

- ✓ **6 M€** d'aides disponibles (études et investissements)
- ✓ Un objectif de **28 GWh** d'EnR
- ✓ Un accompagnement des porteurs de projets à 360°
- ✓ Programme d'animation territorial
- ✓ Gestion déléguée du Fonds Chaleur au CD33



**Bilan 1<sup>ère</sup> période 2019-2021 :**  
**28 GWh** (118% de l'objectif réalisé)  
**8 M€** d'aides



# Opérations et acteurs éligibles CCRT Gironde



## Projets éligibles :

- ✓ Chaufferies biomasse  $\leq 12$  GWh => *suppression du seuil min de 1200 MWh*
- ✓ Géothermie de surface assistée par PAC => *suppression du seuil min de 25 MWh*
- ✓ ECS solaire thermique / PAC solaire  $\leq 500$  m<sup>2</sup> => *suppression du seuil min de 25 m<sup>2</sup>*
- ✓ Récupération de chaleur fatale
- ✓ Réseaux de chaleur et de froid (hors boucles d'eau tempérées) => *suppression du seuil min de 200 ml et réduction de la densité thermique à 1 MWh/ml*



## Acteurs éligibles :

- ✓ Public : communes, EPCI et autres collectivités territoriales
- ✓ Parapublics : bailleurs sociaux, établissements médico-sociaux...
- ✓ Privés : entreprises du secteur industriel, tertiaire ou agricole, associations, copropriétés, etc.
- ✓ Les particuliers ne sont pas éligibles



FONDS  
CHALEUR



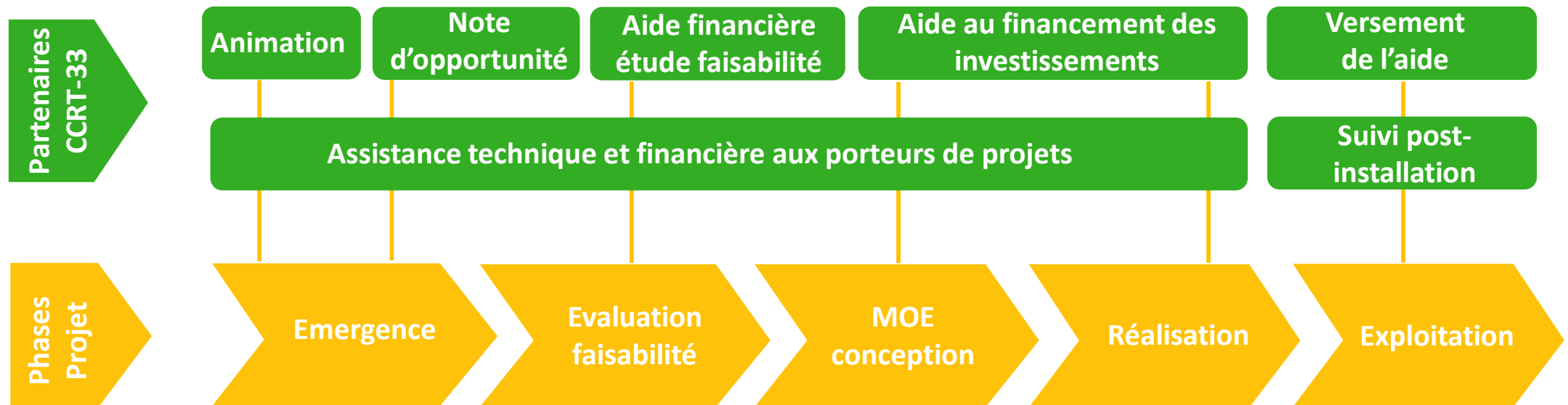
# Parcours d'accompagnement d'un projet CCRT Gironde



## Un accompagnement sur mesure à 360°



Inscription du maître d'ouvrage sur la plateforme [Découvrir la plateforme](#)



# Les aides mobilisables pour les projets de chaleur renouvelable



FONDS  
CHALEUR

## Etudes de faisabilité:

- **Entre 50 et 70%** du coût de l'étude HT

## Investissements:

- **Forfait** calculé en fonction de la production d'EnR (€/MW EnR x 20 ans) + forfait spécifique pour les réseaux enterrés (€ / ml)
- De manière générale : entre **20 et 70% des investissements**
- Cumul possible avec d'autres aides (dans la limite des plafonds de l'encadrement européen)



FEDER (minimum de 100 k€ d'aides, calcul en fonction de l'analyse économique)



Aides transition  
énergétique

## Montants 2023, RI 2024 à paraître

- Communes de moins de 15 000 habitants (EPCI, hors BM)
- **Etudes** : **50%** plafond dépenses de 12000 € (xCDS)
- **Investissement énergies renouvelables** :
  - Production : **40%** plafond dépenses à 150 k€ (xCDS)
  - Réseau : **40%** plafond dépenses à 150 k€ (xCDS)
- **Investissement rénovation énergétique** :
  - Jusqu'à 40%** d'aide, plafond dépenses à 150 k€ x CDS (+ bonus si isolants biosourcés)



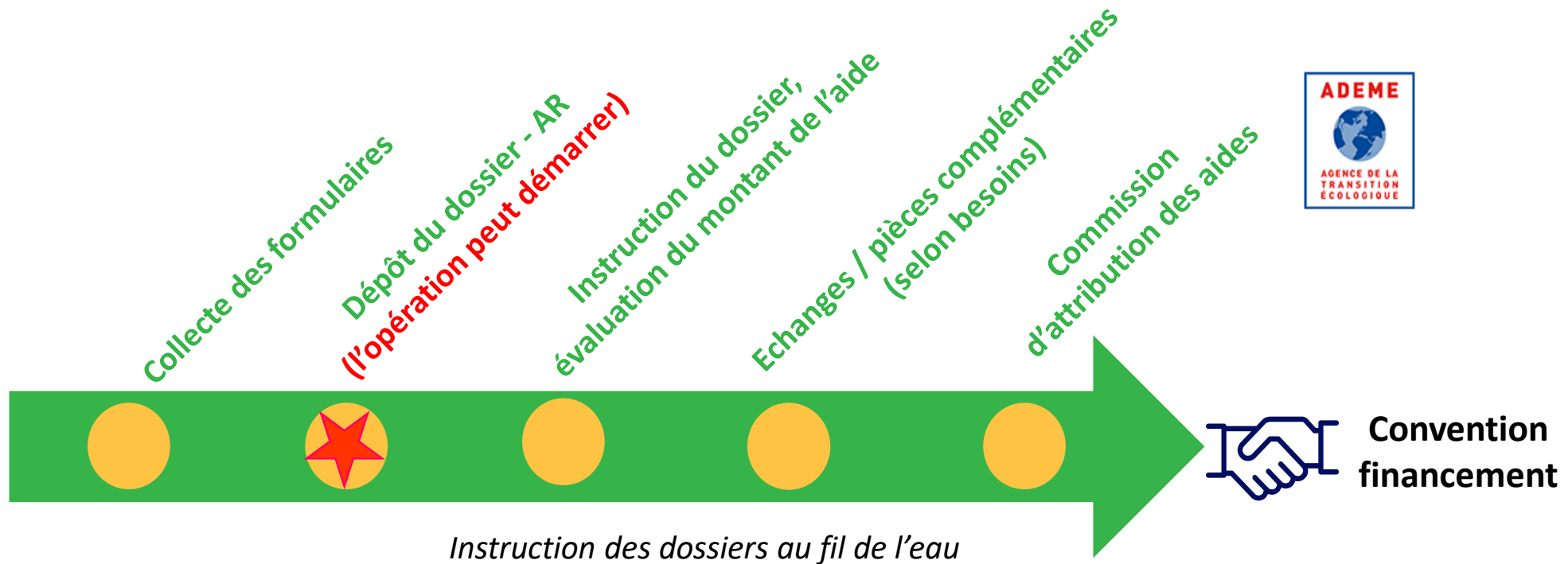
DETR, DSIL, Fonds Vert



# Comment solliciter une aide financière CCRT en Gironde



Contact préalable avec le  
Département  
(recommandé)



Espace subventions du Département:

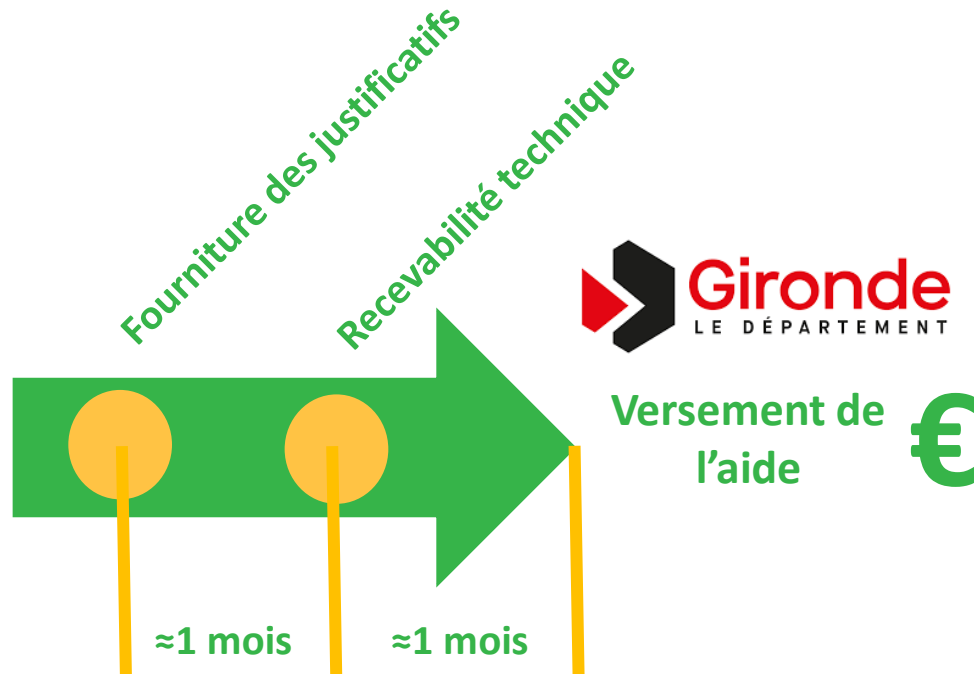
<https://www.gironde.fr/collectivites/subventions/environnement/contrat-chaaleur-renouvelable-de-la-gironde-aides-fonds>



# Le versement de l'aide



Convention  
financement



## Justificatifs :

### Faisabilité :

- Rapport de faisabilité
- Etat récapitulatif des dépenses
- Justificatif des dépenses

### Investissement :

Versement de 80% de l'aide :

- Rapport d'avancement (mise en service + 3 mois)

Versement du solde :

- Rapport d'exploitation (+ 12 mois)



## Contenu de la note d'opportunité

Contexte

Description du projet et des bâtiments concernés

Etude des besoins énergétiques

Estimation des besoins énergétiques pour le chauffage et l'ECS, actuels et futurs (après travaux d'isolation)

Exposé des solutions étudiées

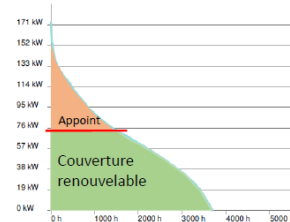
Description technique de différentes solutions ENR envisageables (scénarios)

Pertinence économique et subventions disponibles

Etude en coût global de différentes solutions ENR envisagées (investissement, aides disponibles, coût de l'énergie, coût d'exploitation, évolution des coûts sur 20 ans)

Conclusions

Avis et recommandations





# Exemple de projets accompagnés CCRT Gironde



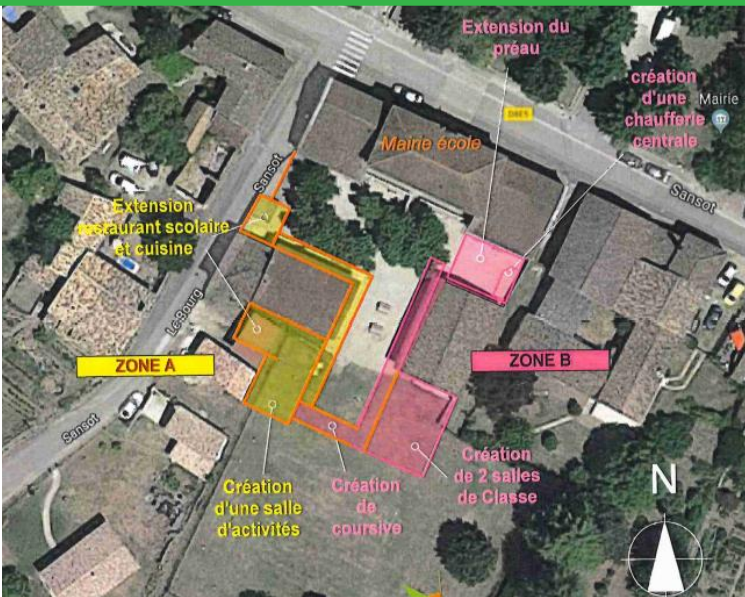
## Installation biomasse commune de Léogeats (822 hab)

Création d'une chaufferie collective avec réseau technique en remplacement du propane, dans le cadre d'un projet de restructuration et d'extension d'un groupe scolaire (3 bâtiments pour une surface de 860 m<sup>2</sup> : mairie et groupe scolaire, performance RT2012)

*Animateur : SIPHEM*

### ETAPES CLES

- 2018 CAE (Convention d'aménagement d'Ecole)  
Inscription au CDT ENR 33 / Etude d'opportunité ENR
- 2019 Etudes de maîtrise d'œuvre
- 2020 Travaux rénovation, extension et projet biomasse



### DONNEES DU PROJET

#### CHAUFFERIE BIOMASSE

- Puissance: **60 kW (granulés de bois)**
- Réseau de chaleur de **60 m**
- Consommation de bois : **22 tonnes de bois**
- Production EnR: **94 MWhENR/an**

- Investissement: **68 390 €TTC**
- Financement: **54 712€ (80%)**  
**39 490 (Fonds Chaleur production)**  
**12 222 € (Département)**
- **Facture énergétique divisée par 2 (4000 euros/an)**
- **Temps de retour sur investissement < 3 ans**



[https://youtu.be/sh-kcZQqB\\_U?list=PL0FI9NTAk8N7uBdoP3CASdZreu1d6uc18](https://youtu.be/sh-kcZQqB_U?list=PL0FI9NTAk8N7uBdoP3CASdZreu1d6uc18)





# Exemple de projets accompagnés CCRT Gironde



## Installation géothermie Ville de Marcheprime (4 577 hab)

Remplacement de l'actuelle PAC air/eau défectueuse par l'installation d'une PAC géothermique sur **champ de sondes** (Surface totale chauffée : 1282 m<sup>2</sup>, centralisation du chauffage de la salle polyvalente avec les bureaux et le hall)

*Accompagnement technique : Alec, Sdeeg*

### ETAPES CLES

- 2020 Note d'opportunité
- 2021 Etude de faisabilité géothermie  
Demande Fonds chaleur Ademe investissement  
Lancement mission maîtrise d'œuvre
- 2023 Réception travaux

### DONNEES DU PROJET

- Puissance PAC: **40 kW (chaud) soit 33% du total**
- Captage ressource géothermique : **7 sondes de 130 ml**
- Production ENR : **125 MWh chaud et 78 MWh froid**
- Surcoût par rapport à une PAC air/eau : **150 000 €**
- Plan financement : **65 à 80 % (Fonds Chaleur Ademe, DSIL, DETR et CD33)**
- Temps de retour sur investissement : **5 ans**

# Vos contacts - CCRT Gironde



**Mercedes AGUILERA MARTINEZ et  
Pierre-Gilles DELAPORTE**

*Chargés de mission transition énergétique*  
Direction de l'Environnement

Tél.: 05.56.99.57.84

[chaleur-renouvelable33@gironde.fr](mailto:chaleur-renouvelable33@gironde.fr)



**Cécile PERDRIX**

*Ingénieure Planification Territoriale*

Tél.: 06.81.67.05.34

[cecile.aplincourt@sdeeg33.fr](mailto:cecile.aplincourt@sdeeg33.fr)



**Sébastien DURAND**

*Responsable Patrimoine Public et  
énergies renouvelables*

05 24 73 34 65

[sebastien.durand@alec-mb33.fr](mailto:sebastien.durand@alec-mb33.fr)

